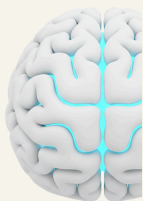


# INTELIGENCIA ARTIFICIAL

## AVANCE DEL SIGLO



No hay una definición única sobre el concepto, pero podemos decir que es **aquel Software que, a partir de diferentes técnicas y para alcanzar un conjunto de objetivos definidos por el ser humano**, puede generar resultados como contenido, predicciones, recomendaciones o decisiones que influyen en los entornos con los que interactúan.

## USOS PRINCIPALES DE LA IA

La Inteligencia Artificial generativa es la más usada. Permite generar conversaciones, texto, imágenes u otros medios. Pero hay otros tipos de IA con usos diversos.

- **Asistentes virtuales y chatbots.** Actúan con nosotros a través del reconocimiento de voz y/o texto, ayudándonos a realizar tareas como buscar información, establecer recordatorios, reproducir música y controlar dispositivos inteligentes o como canal de atención al cliente en empresas (Ej. Alexa, Siri, asistente de Google o chat en webs).
- **Filtros y recomendaciones.** Su uso es generalizado en redes sociales y plataformas de *streaming* (Netflix, HBO, Prime, Etc.) Se emplea para filtrar y personalizar el contenido. Cuando navegamos en ellas, analizan nuestros intereses y comportamientos para ofrecer contenidos, publicaciones y anuncios más relevantes para nosotros y mostrarlos de manera destacada.
- **Experiencias en compras *on-line*.** La IA se utiliza en plataformas de comercio electrónico o en tiendas virtuales para ofrecer recomendaciones personalizadas, mostrar nuestro historial de visualización o compras y utiliza algoritmos de aprendizaje automático para sugerir contenido o productos que puedan ser de nuestro interés.
- **Traducciones automáticas.** Los traductores automáticos, nos permiten mediante el uso de la IA traducir texto o voz de un idioma a otro y analizan grandes cantidades de información con contenidos lingüísticos generando traducciones cada vez más precisas.
- **Detección de fraude.** La IA permite a los bancos prevenir y detectar el fraude. También puede utilizarse para comprobar si un cliente podrá pagar el crédito que solicita y para automatizar las tareas de gestión de datos..

# INTELIGENCIA ARTIFICIAL

## AVANCE DEL SIGLO

### PRINCIPALES RIESGOS DE LA INTELIGENCIA ARTIFICIAL



COMPROMISO DE LA ÉTICA Y LA PRIVACIDAD



INFORMACIÓN SESGADA



DESINFORMACIÓN



RIESGO DE FILTRACIÓN POR CIBERATAQUES



GRAN GASTO DE RECURSOS NATURALES

### BUENAS PRÁCTICAS

- Evita compartir datos personales o confidenciales y hazlo solo cuando estés autorizado y/o confíes en la entidad o plataforma en la que incluyan dicha información.
- Desconfía de la información que proporciona un sistema de IA y comprueba que es veraz.
- Recuerda que puede generar decisiones con sesgo. Toma conciencia de que su resultado puede ser discriminatorio.
- Consulta siempre fuentes confiables y no te dejes llevar por las apariencias.

**¡LA SEGURIDAD DIGITAL  
COMIENZA CONTIGO!**