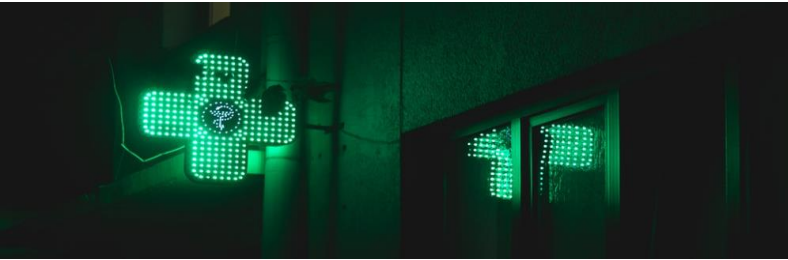


Percepción sobre la farmacia en la Comunidad de Madrid

Narciso Michavila
Presidente de GAD3





Índice

1. El papel de la farmacia durante la pandemia
2. Atención y cuidados
3. Valoración de servicios

Ficha Técnica – Noviembre 2021



Universo: población general residente en la Comunidad de Madrid.



Ámbito: autonómico.



Cuotas: sexo, edad diseñadas según el censo de la población (INE).



Procedimiento de recogida de la información: entrevista telefónica asistida por ordenador (CATI) a teléfonos fijos y móviles (50%)



Tamaño de la muestra: 1.202 entrevistas en total.



Error muestral: $\pm 2,9 \%$ ($n=1.202$) para un grado de confianza del 95,5 (dos sigmas) y en la hipótesis más desfavorable de $P=Q=0,5$ en el supuesto de muestreo aleatorio simple.



Duración de la entrevista: 5-6 minutos.



Fechas del trabajo de campo: del 4 al 15 de noviembre de 2021.

Ficha Técnica – Enero 2020.

Previo a la pandemia



Universo: población general residente en la Comunidad de Madrid.



Ámbito: autonómico.



Cuotas: sexo, edad diseñadas según el censo de la población (INE). 200 encuestas a municipios con una población inferior a 5.000 habitantes.



Procedimiento de recogida de la información: entrevista telefónica asistida por ordenador (CATI) a teléfonos fijos y móviles (50%)



Tamaño de la muestra: 1.200 entrevistas en total.



Error muestral: $\pm 2,9 \%$ (n=1.200) para un grado de confianza del 95,5 (dos sigmas) y en la hipótesis más desfavorable de P=Q=0,5 en el supuesto de muestreo aleatorio simple.



Duración de la entrevista: 3-4 minutos.



Fechas del trabajo de campo: del 22 al 31 de enero de 2020.



I. El papel de la farmacia durante la pandemia

Valoración del papel de la farmacia durante la pandemia

Más del 90% de los madrileños valora positivamente el trabajo desarrollado por los farmacéuticos y no ha tenido ningún problema en acceder a su tratamiento.

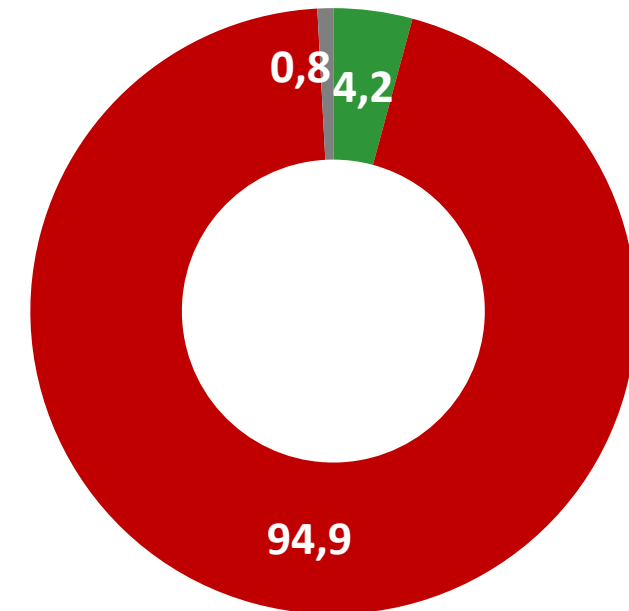
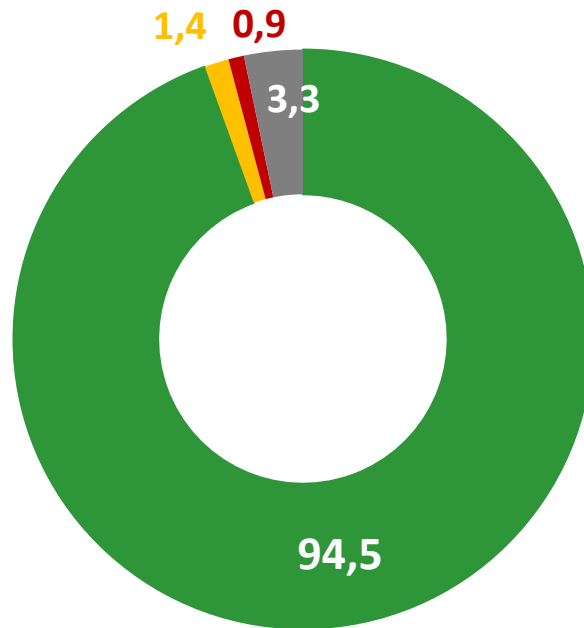
■ Muy bueno + bueno

■ Regular

■ Malo + Muy malo

■ NS/NC

■ Sí ■ No ■ NS/NC

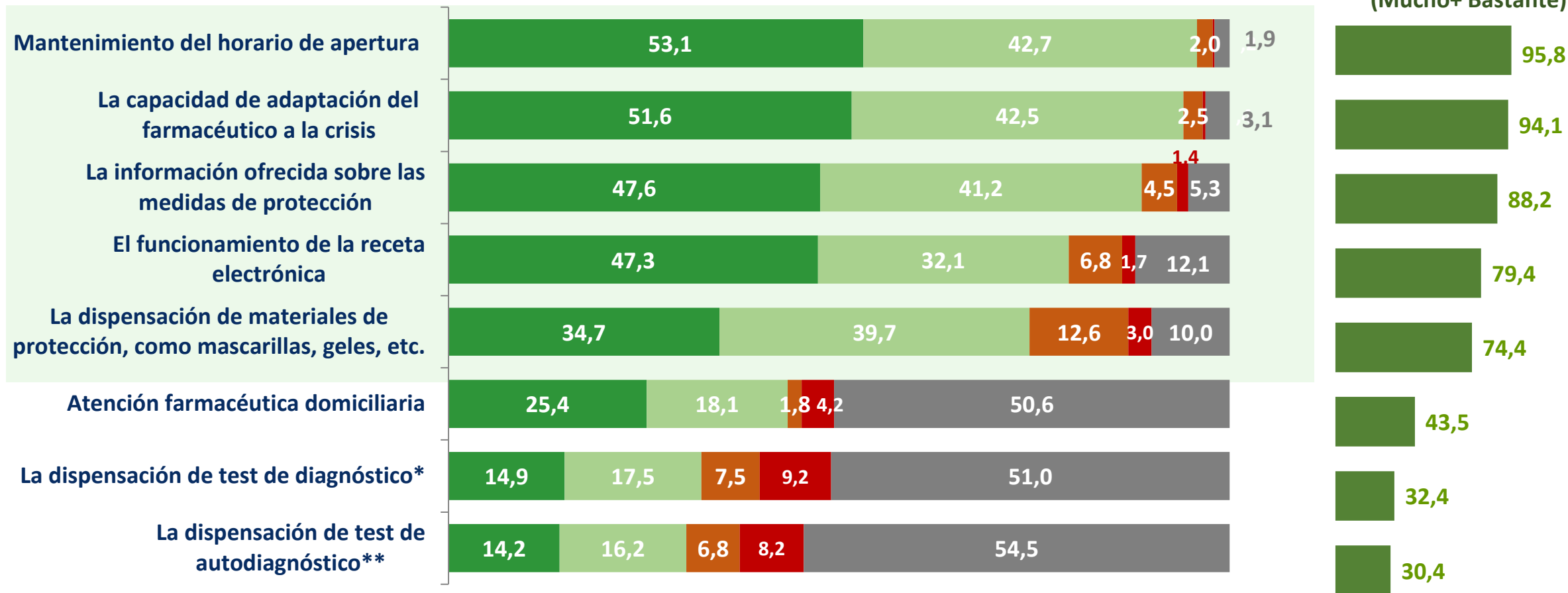


¿Cómo valora el trabajo desarrollado por los farmacéuticos de oficinas de farmacias durante el periodo de pandemia?

Y en algún momento durante la pandemia, ¿tuvo Ud. algún problema para acceder a su tratamiento en la farmacia?

Satisfacción con la farmacia durante la pandemia

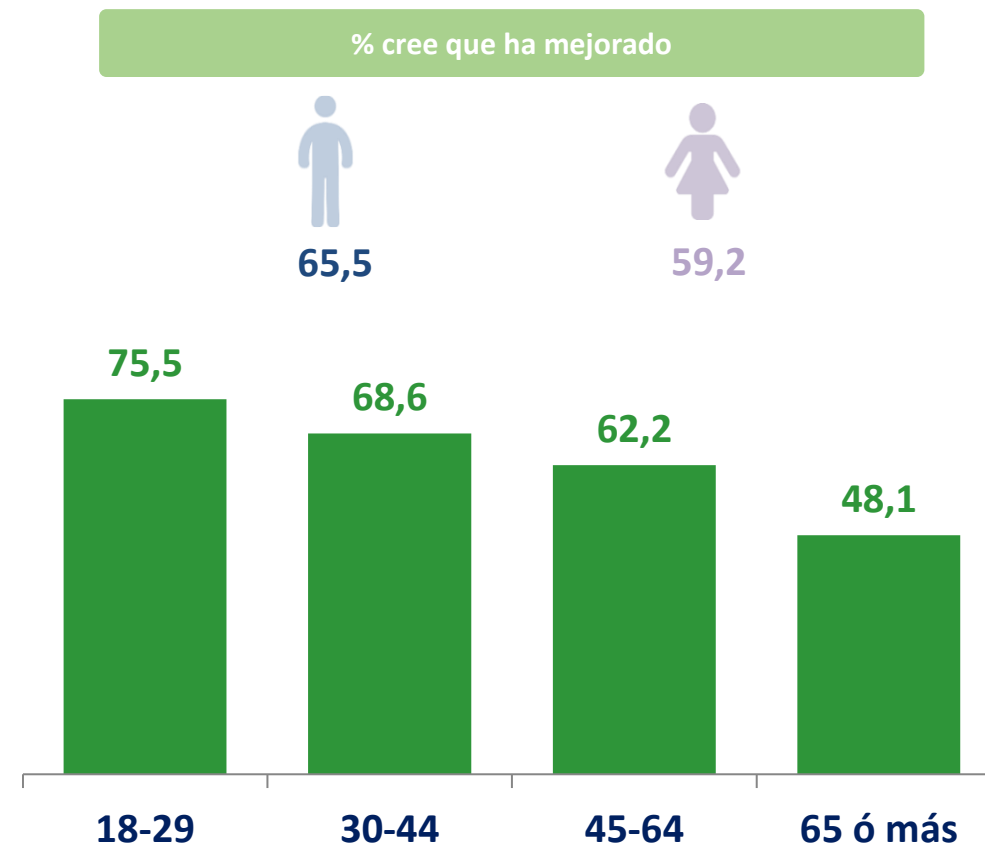
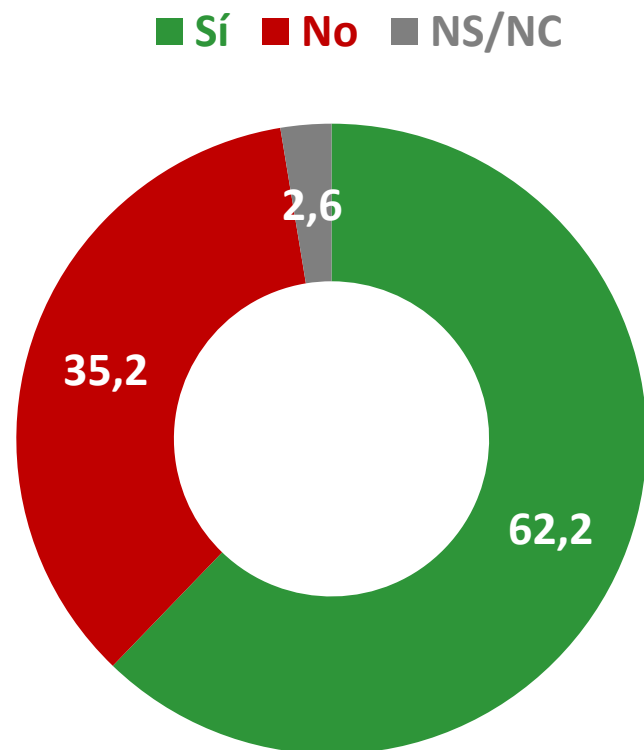
■ Mucho ■ Bastante ■ Poco ■ Nada ■ NS/NC



De los siguientes aspectos o servicios prestados por las farmacias durante el año 2020, a lo largo de la pandemia, ¿hasta qué punto está Ud. satisfecho?

Valor sanitario de la farmacia tras la pandemia

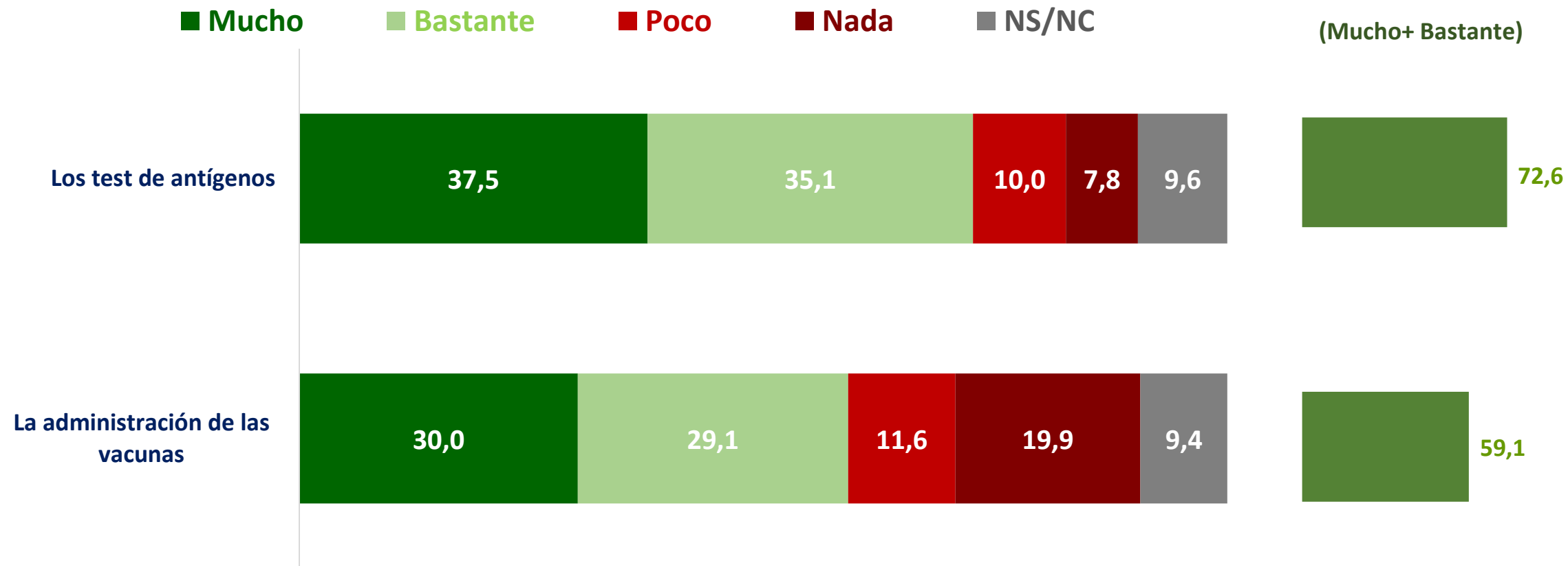
La percepción del valor sanitario de la farmacia y los farmacéuticos durante la pandemia ha mejorado para más de la mitad de los madrileños.



Y, ¿diría que su percepción del valor sanitario de la farmacia y los farmacéuticos ha mejorado después del trabajo realizado por este colectivo durante pandemia?

El papel de la farmacia: test de antígenos y vacunas

Para más de la mitad de los madrileños, la farmacia debería haber tenido un papel más activo tanto en la gestión de test de antígenos como en la administración de las vacunas.



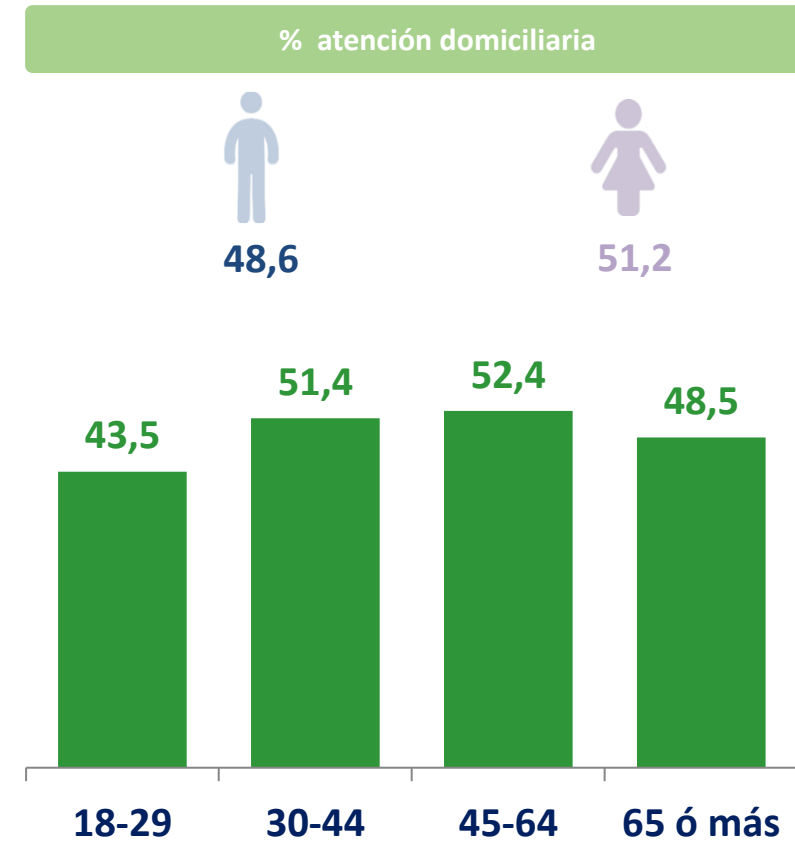
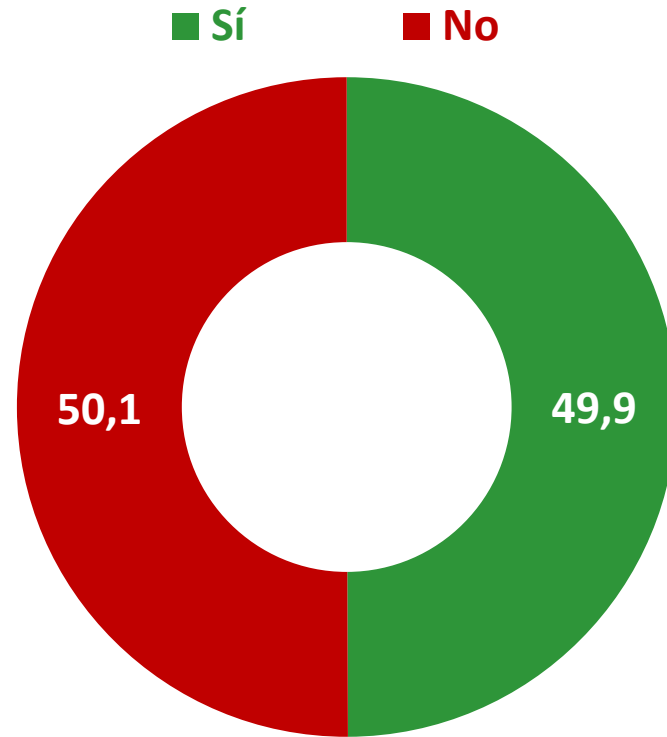
Según su opinión, ¿en qué medida cree que la farmacia debería haber tenido un papel más activo en la gestión de ...?



II. Atención y cuidados

La atención farmacéutica domiciliaria

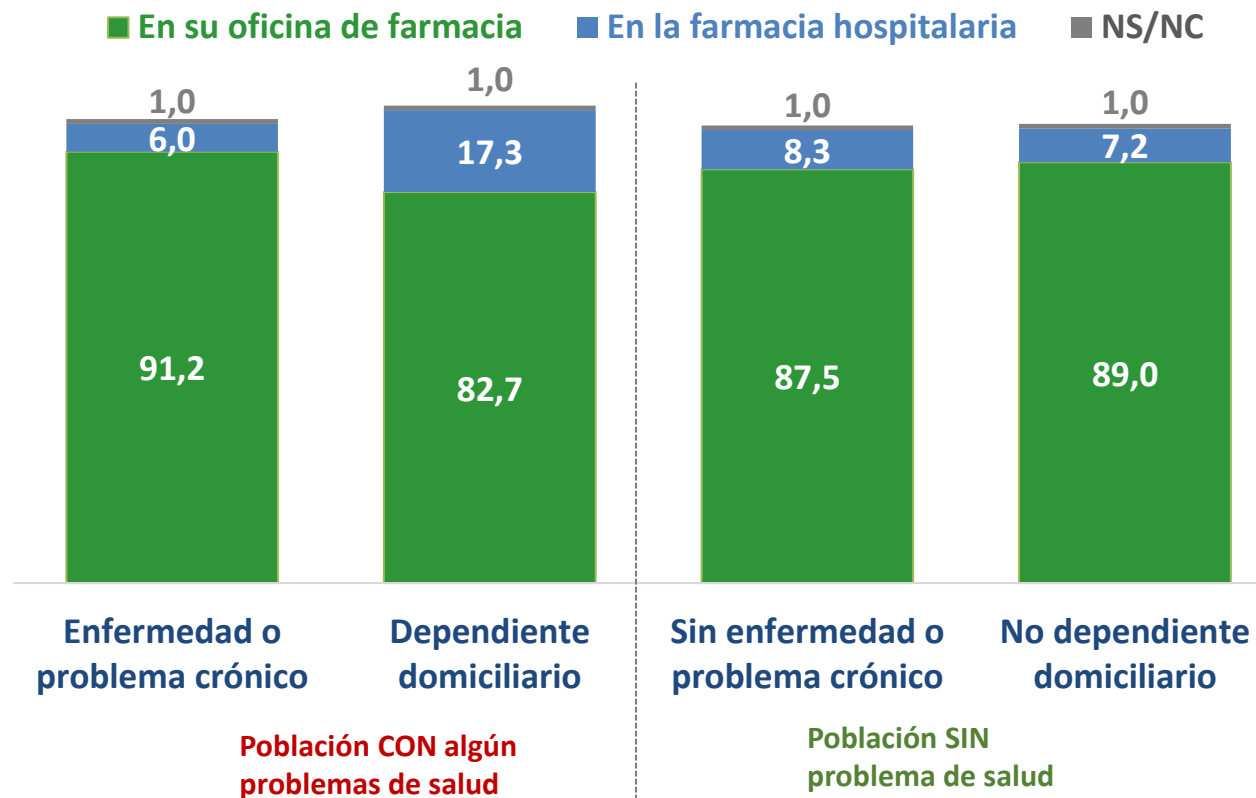
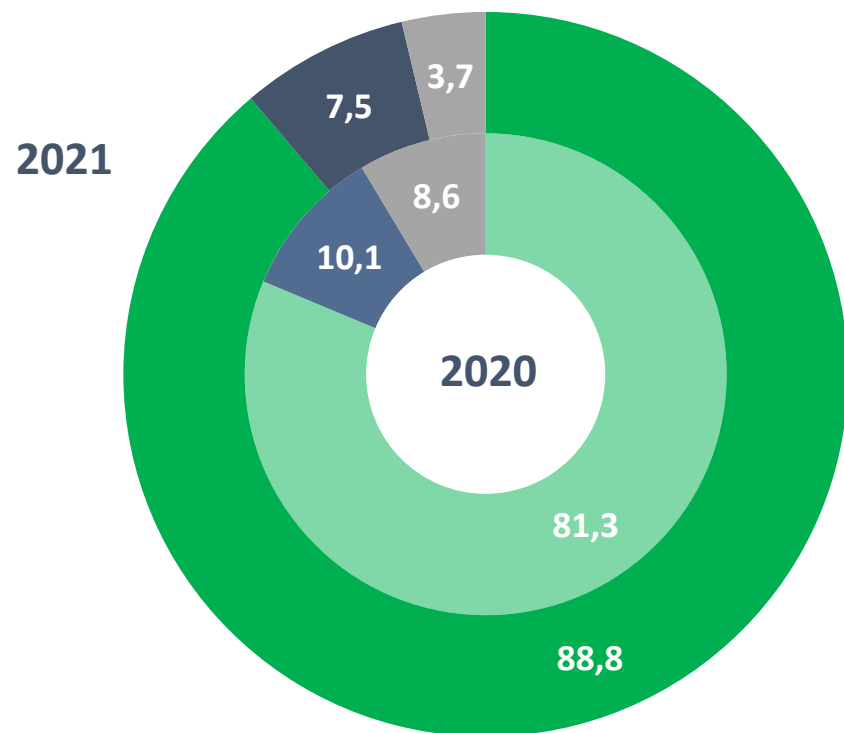
La mitad de los madrileños ha requerido o demanda un servicio de atención farmacéutica domiciliaria.



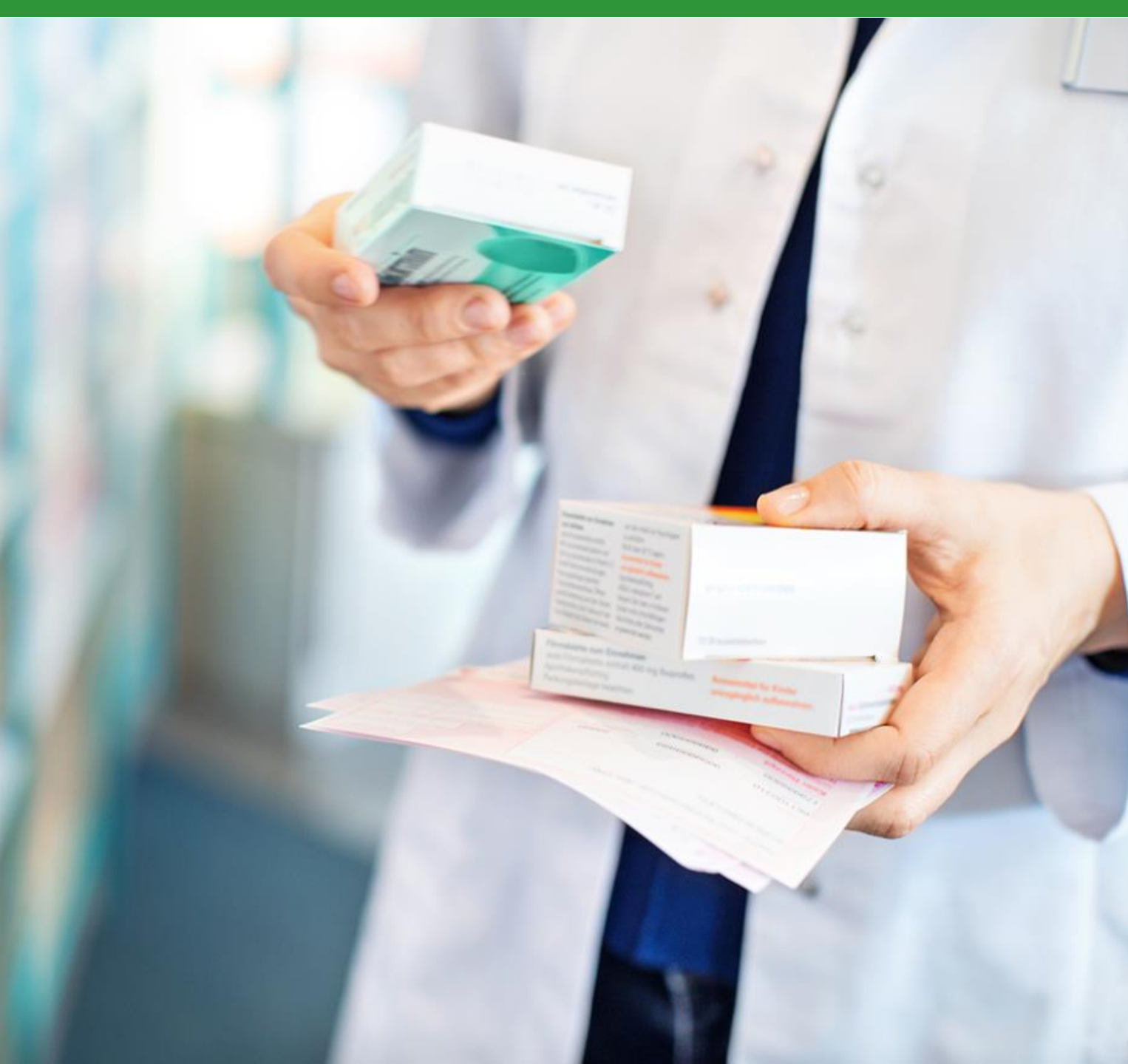
En todo caso, ¿ha requerido o le gustaría acceder en el futuro al servicio de atención farmacéutica domiciliaria?

Preferencia de acceso a la medicación en enfermos crónicos

La oficina de farmacia es el lugar preferido para la retirada de medicamentos frente a la farmacia hospitalaria. La diferencia entre ambas opciones se acentúa levemente desde el 2020.



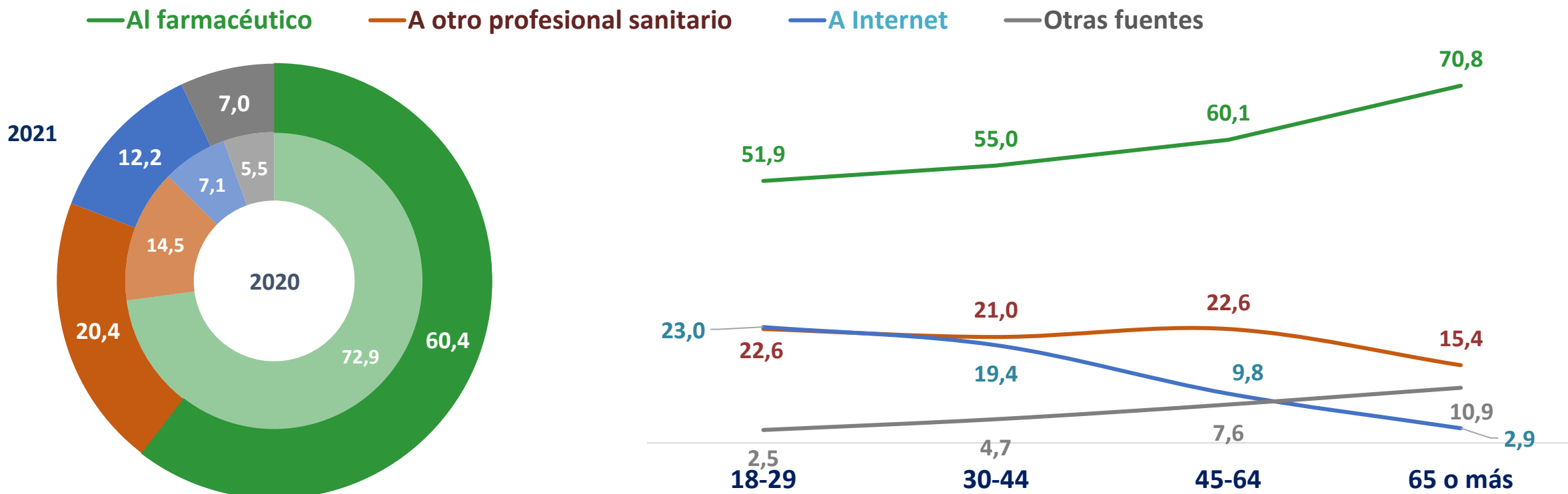
En el caso de sufrir Ud. u otra persona de su entorno un problema de salud crónico o ser paciente ambulatorio, ¿dónde prefiere/preferiría acceder a su medicación, en su oficina de farmacia o en la farmacia hospitalaria?



III. Valoración de servicios

Referencia principal para informarse sobre medicamentos

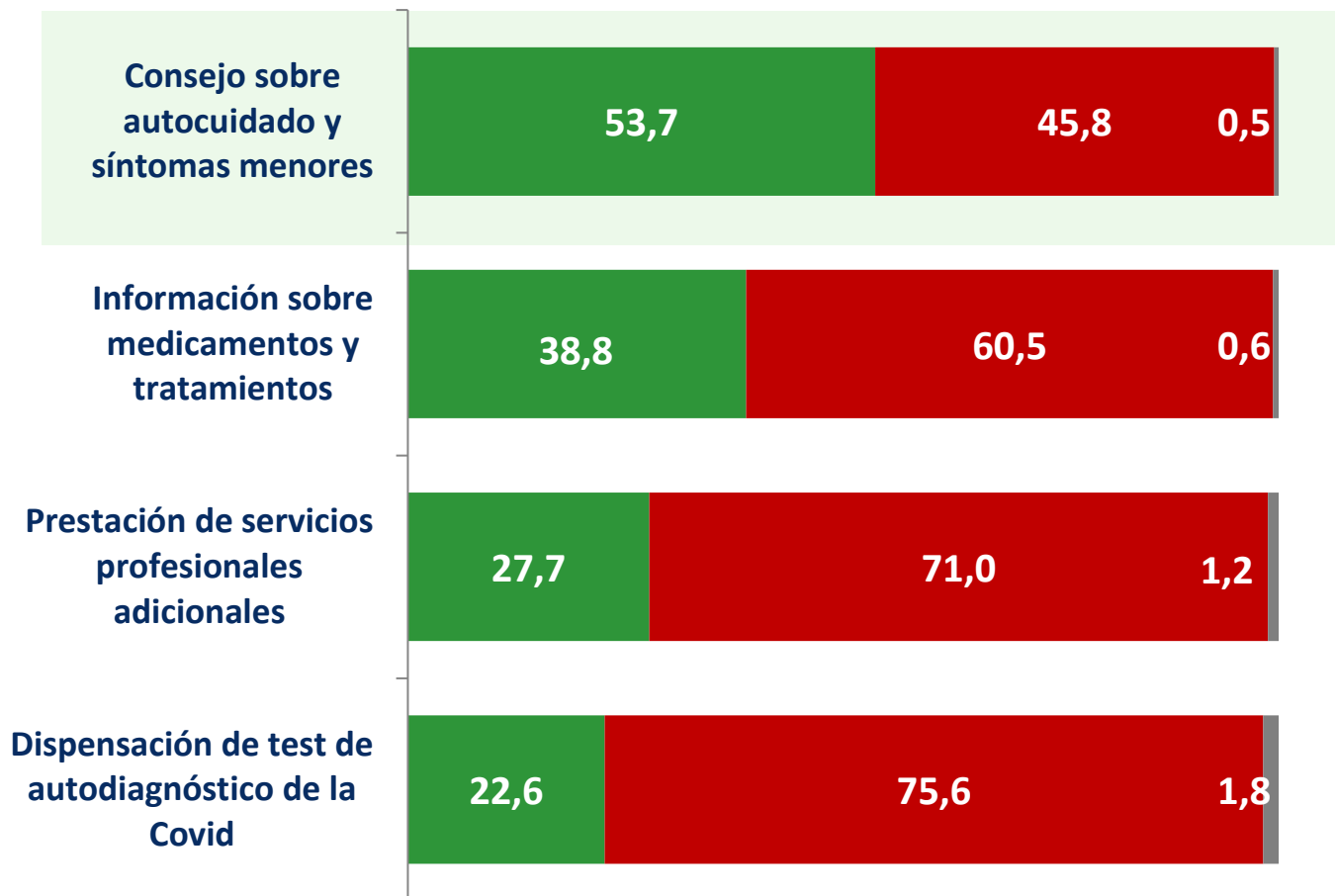
*Más de la mitad de los madrileños sigue consultando a su farmacéutico si precisa más información médica.
Uno de cada 4 jóvenes consulta internet como segunda fuente.*



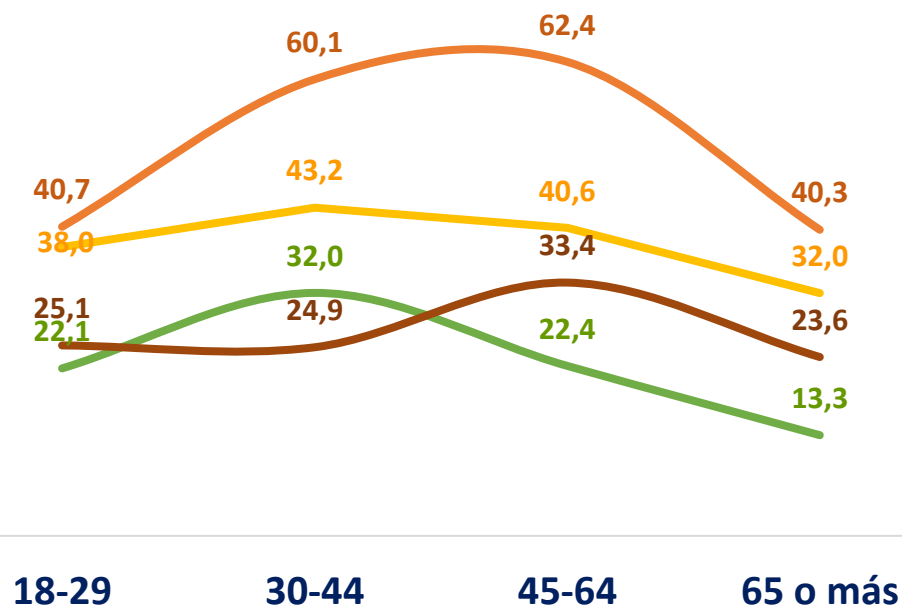
Si ha tenido una duda sobre un medicamento/ tratamiento o precisa de más información al salir de la consulta del médico, ¿a quién ha recurrido con más frecuencia durante la pandemia?

Servicios que requiere de su farmacéutico

■ Sí ■ No ■ NS/NC



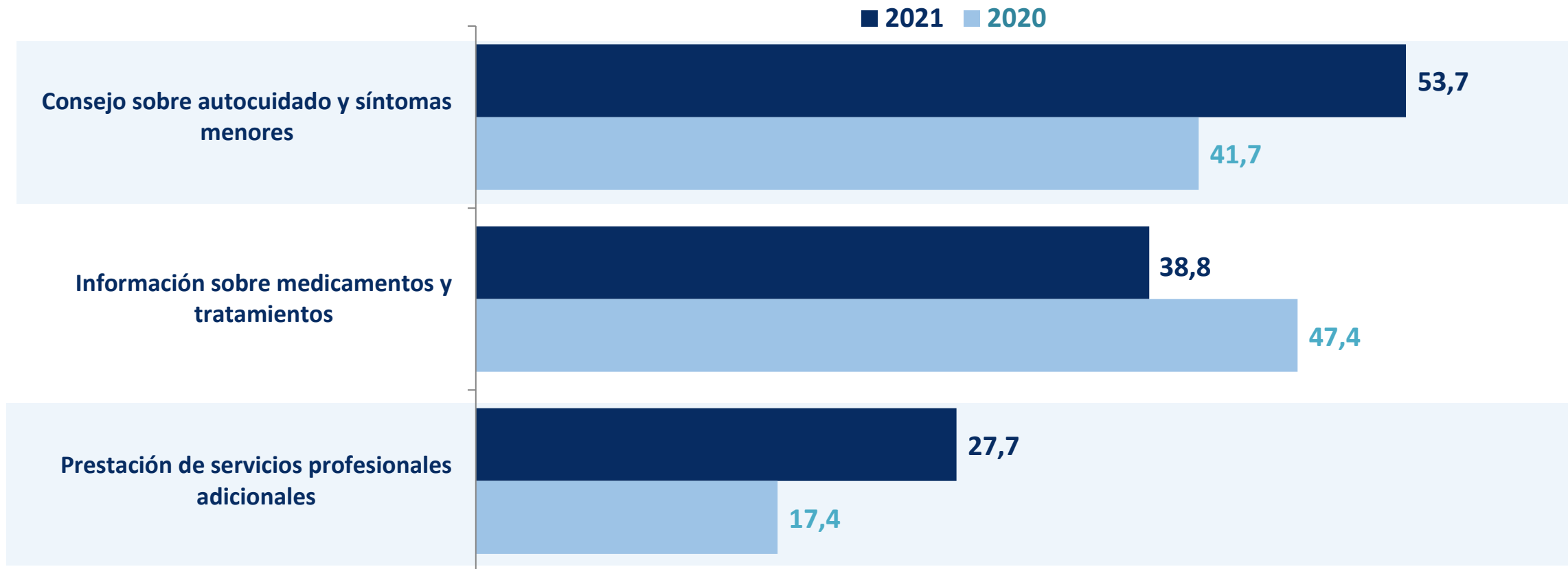
— Consejo sobre autocuidado y síntomas menores
— Información de medicamentos y tratamientos
— Dispensación de test de autodiagnóstico de la Covid
— Prestación de servicios profesionales adicionales



Además de la dispensación de medicamentos, ¿cuáles de los siguientes servicios suele requerir de su farmacéutico?

Comparativa de servicios que requiere de su farmacéutico

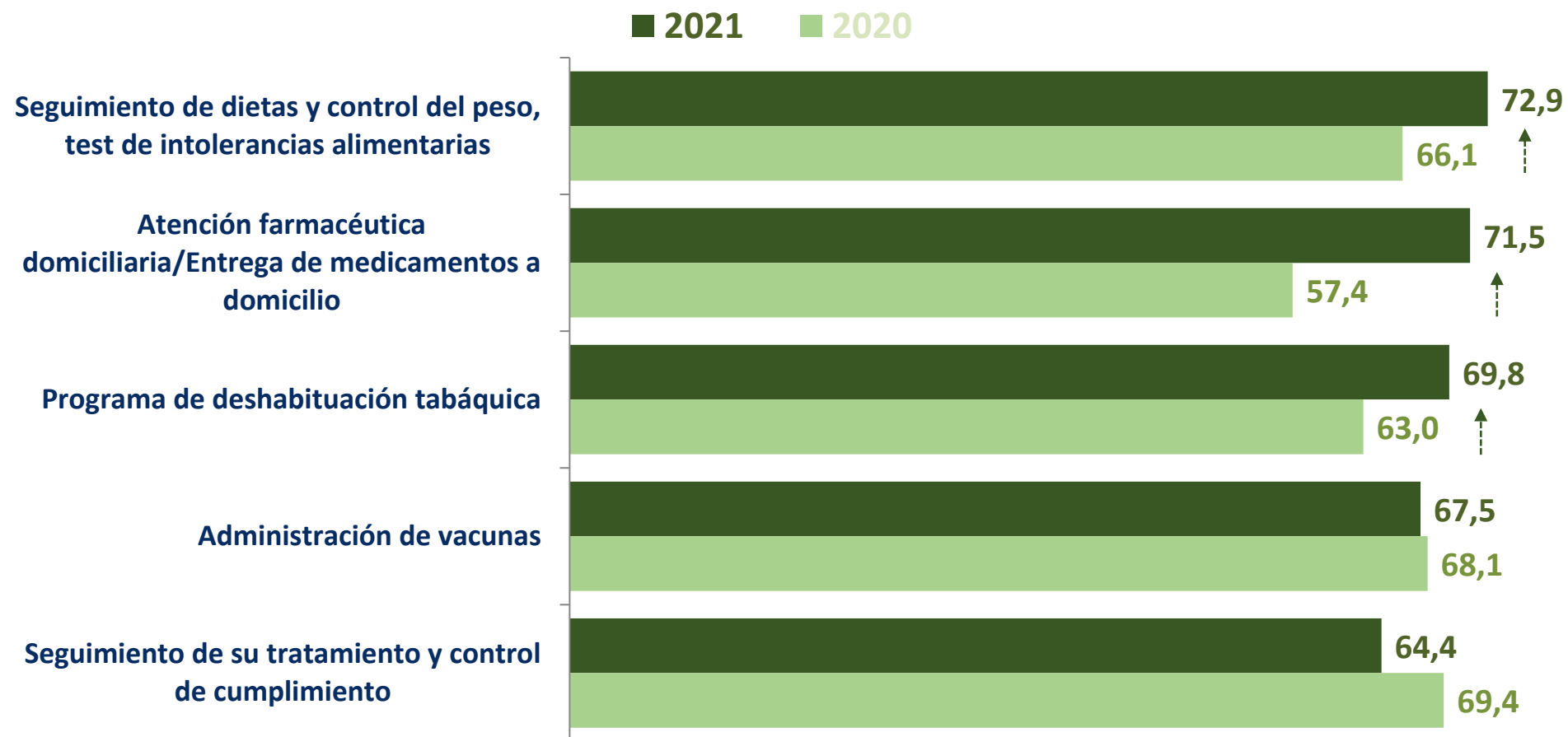
% que requiere cada uno
de los servicios



Además de la dispensación de medicamentos, ¿cuáles de los siguientes servicios suele requerir de su farmacéutico?

Comparativa de la demanda de servicios farmacéuticos

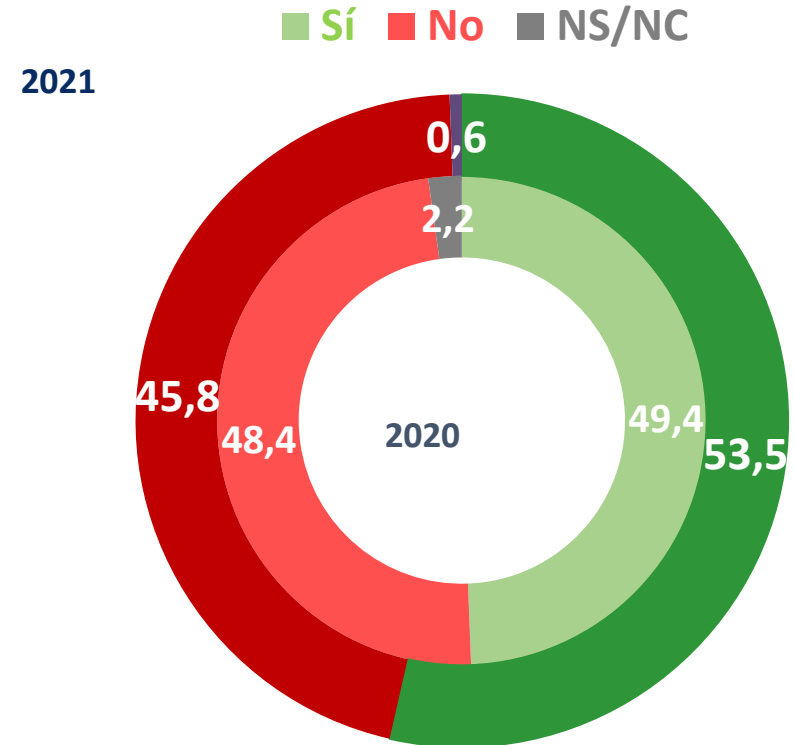
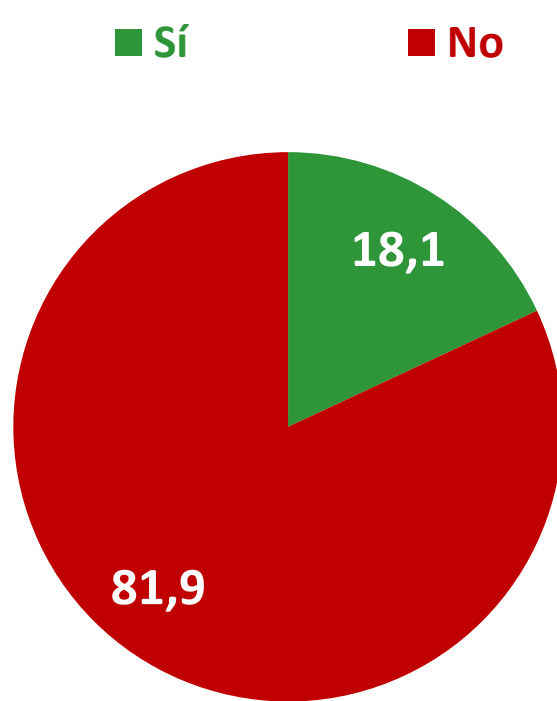
% de servicios farmacéuticos demandados



¿Cuál de los siguientes servicios farmacéuticos le gustaría que estuvieran disponibles en su farmacia?

Farmacia y nuevas tecnologías

Uno de cada cinco entrevistados (18%) afirma comprar productos de parafarmacia por internet, y la mitad estaría dispuesto a recibir información vía online sobre sus tratamientos.



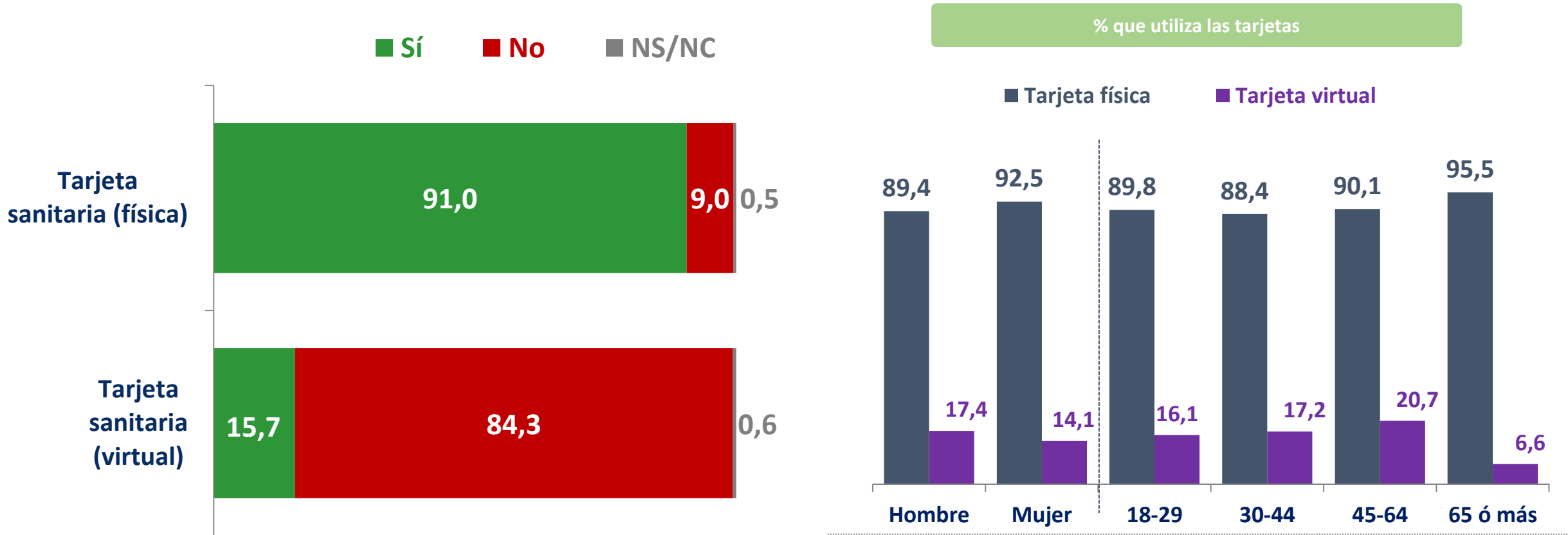
Y, en la actualidad, ¿suele Ud. comprar por Internet productos de parafarmacia o medicamentos sin receta ofrecidos en la farmacia?



En su relación con su farmacéutico/a, para pedir o recibir información sobre sus tratamientos, ¿le gustaría utilizar las nuevas tecnologías, como internet o WhatsApp?

Uso de la tarjeta sanitaria

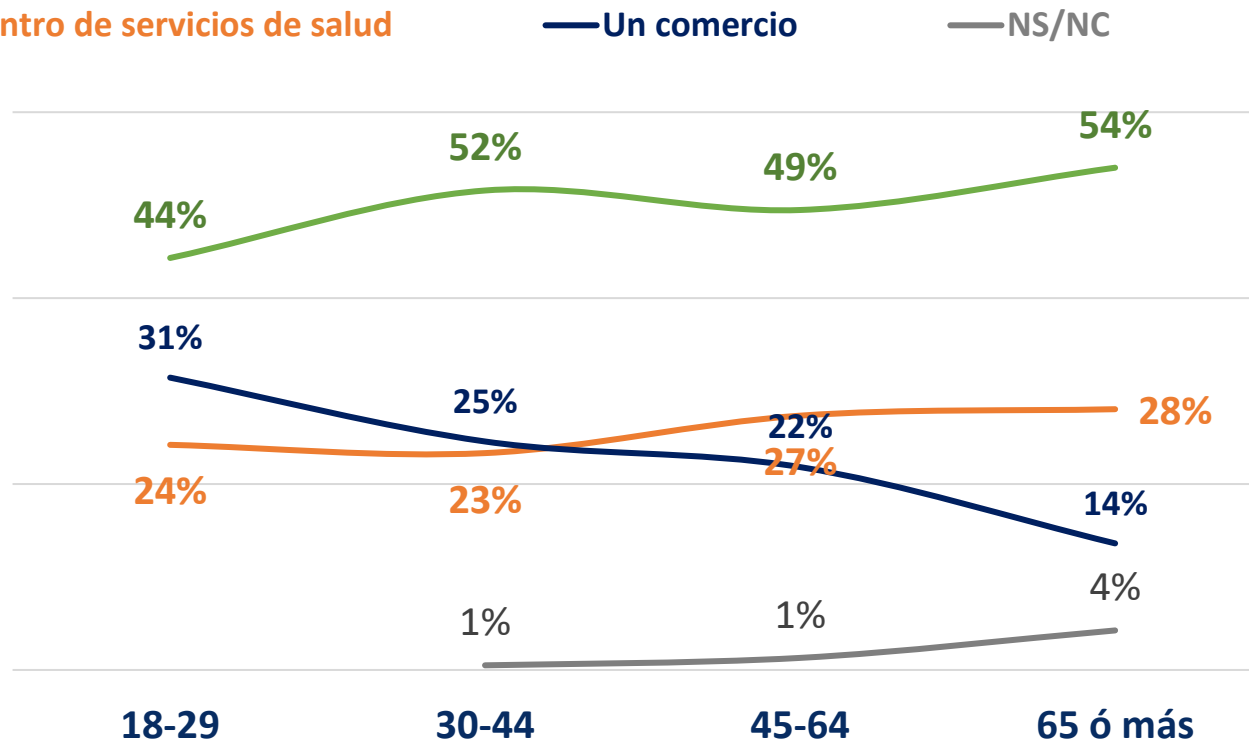
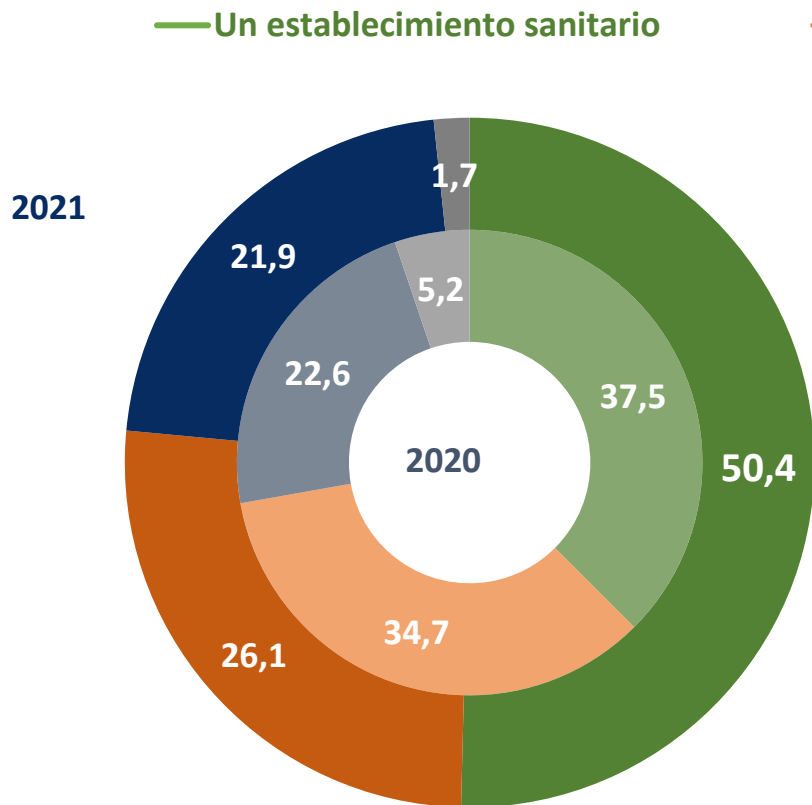
La mayoría utiliza la tarjeta sanitaria física para la retirada de medicamentos, tan solo 1 de cada 6 usa la tarjeta virtual.



Quando va a retirar medicamentos, ¿qué tipo de tarjeta utiliza?

Consideración de la farmacia

La mitad de los madrileños considera que la farmacia es un establecimiento sanitario, 15 puntos superior que los datos recogidos antes de la pandemia en 2020. Tan solo uno de cada cinco la considera un comercio.



Cambiando de tema, según su opinión, ¿cree que la farmacia es establecimiento comercial, sanitario o un centro de servicios de salud?

