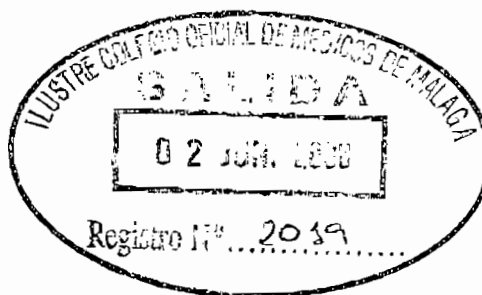




Ilustre Colegio Oficial de Médicos
de la Provincia de Málaga

EL PRESIDENTE



Málaga, 26 de mayo de 2008

Dirección General de Farmacia y Productos
Sanitarios
Paseo del Prado 18- 20
28014- MADRID

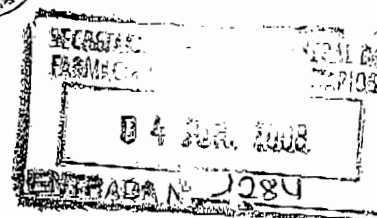
Muy Sres. Míos:

Se nos ha dado traslado por parte del Dr. D. Fernando Almansa Pastor del conocimiento de la falsificación de sus recetas por parte de una señora, que no ha sido nunca su paciente, llamada Morabit Fátima. Las recetas en cuestión son para Rivotril 2 mg. Comprimidos y tiene conocimiento de que las está falsificando desde el mes de enero, al menos, en la zona de Levante y en distintas farmacias, ya que no coincide ni su firma, ni sello, además, la Sra. Se identifica con distintos N.I.E., por lo que rogamos pongan en alerta a todas las oficinas, especialmente las de esa zona, a fin de que, en el caso de que vuelvan a aparecer, sean paralizadas, recaben toda la información posible y nos den traslado a fin de poner en curso todas medidas legales que nos asisten.

Atentamente,

Juan José Sánchez Llague

PRESIDENTE



~~Doctor ALMANSA PASTOR FERNANDO~~

Neurologia
Psiquiatria
Electroencefalografía
Sexología

Horario Consulta
Lunes a Viernes
Tarde : 4 : 30 - 7 : 30

Niños - Adultos - 3ª Edad

Plaza de las Flores, 1 - MÁLAGA

Tél. : 95 221 30 40

Enf : Morabit Fatima

Rivotril 2 mg comprimidos una caja

Tomar ½ pastilla por la mañana ½ a mediodía y 1 pastilla por la noche después de las comidas

MÁLAGA

07 ENE. 2008

~~DR. ALMANSA PASTOR FERNANDO
NEURÓLOGO COL No. 3703
Plaza de las Flores, 1
Málaga 29002 95 221 30 40~~

Doctor ALMANSA PASTOR FERNANDO

Neurologia
Psiquiatria
Electroencefalografia
Sexologia

Horario Consulta
Lunes a Viernes
Tarde : 4 : 30 -7 :30

Niños -Adultos -3ª Edad

Plaza de las Flores, 1- MÁLAGA

Tél. : 95 221 30 40

Enf : Morabit Patricia

X6825891- C

Rivotril 2 mg comprimidos una caja

Tomar ½ pastilla por la mañana ½ a mediodía y 1 pastilla por la noche después de las comidas

MÁLAGA 16 MAYO 2008

DR. ALMANSA PASTOR FERNANDO

NEUROLOGO COL No. 3703

Plaza de las Flores, 1

Málaga 95 221 30 40

Doctor ALMANSA PASTOR FERNANDO

Neurologia	Horario Consulta Lunes a Viernes Tarde: 4:30 - 7:30
Psiquiatria	
Electroencefalografía	
Sexología	

DN. X 067 70972 P

Niños -Adultos -3ª Edad
Plaza de las Flores. 1- MÁLAGA
Tél. : 95 221 30 40

Enf : Morabit Fatima

FARMACIA Nº 107
 12 ABR. 2008
 00002
 Ldo. SILVERIO ANTON GARCIA
 C/. Hnos. Glez. Selva, 56 - ELCHE

Rivotril 2 mg comprimidos una caja

Tomar 1/2 pastilla por la mañana 1/2 a mediodía y 1 pastilla por la noche después de las comidas

MÁLAGA 07 ABR. 2008

DR. ALMANSA PASTOR FERNANDO
NEURÓLOGO COL. Nº. 3703
 Plaza de las Flores, 1
 Málaga - (95) 221 30 40

Doctor ALMANSA PASTOR FERNANDO

Neurologia
Psiquiatria
Electroencefalografía
Sexología

Horario Consulta
Lunes a Viernes
Tarde: 4:30 - 7:30

Niños -Adultos -3ª Edad
Plaza de las Flores, 1- MÁLAGA
Tél. : 95 221 30 40

Enf. Morabil Fatima

Rivotril 2 mg comprimidos una caja

Tomar 1/2 pastilla por la mañana 1/2 a mediodía y 1 pastilla por la noche después de las comidas

Nº: 299

MÁLAGA

22 ABR. 2008

FARMACIA Nº 456
26 ABR. 2008
CARLOS MIRA GONZALEZ
CANTA ROLA - Alicante

DR ALMANSA PASTOR FERNANDO
NEUROLOGO CO. MA 3703
Plaza de las flores, 1
Málaga ☎ (95)2213040

~~Doctor ALMANSA PASTOR FERNANDO~~

Neurologia

Psiquiatria

Electroencefalografia

Sexologia

Horario Consulta

Lunes a Viernes

Tarde : 4 : 30 - 7 : 30

Niños - Adultos - 3ª Edad

Plaza de las Flores, 1 - MÁLAGA

Tél. : 95 221 30 40

Enf : Morabit Fatima

X 06720922-7

Rivotril 2 mg comprimidos una caja

Tomar 1/2 pastilla por la mañana 1/2 a mediodía y 1 pastilla por la noche después de las comidas

MÁLAGA 16 MAYO 2008

DR. ALMANSA PASTOR FERNANDO

NEUROLOGO COL No. 3703

Plaza de las flores, 1

M.º 29015 952213040

Doctor **ALMANSA PASTOR FERNANDO**

Neurología

Psiquiatría

Electroencefalografía

Sexología

Horario Consulta

Lunes a Viernes

Porde 4:30-7:30

Niños - Adultos - 3ª Edad

Plaza de las Flores, 1 - MÁLAGA

Tél. : 95 221 30 40

Enf: Morabit Fatima

Rivotril 2 mg comprimidos una caja

Tomar 1/2 pastilla por la mañana 1/2 a mediodía y 1 pastilla por la noche después de las comidas

MÁLAGA

07 ABR. 2006

DR. ALMANSA PASTOR FERNANDO

NEURÓLOGO COL. Nº. 3703

Plaza de las Flores, 1

Málaga ☎ (95) 221 30 40

Doctor **ALMANSA PASTOR FERNANDO**

DIRECTOR FARMACIA

008

Neurologia
Psiquiatria
Electroencefalografía
Sexología

Horario Consulta
Lunes a Viernes
Tarde : 4 : 30 - 7 : 30

Niños - Adultos - 3ª Edad

Plaza de las Flores. 1- M. ALAGA

Tél. : 95 221 30 40

FARMACIA LDA. NURIA MAURANDI BARBERÁ
 Nº SVS: 646
 11 ABR 2008
 Via Emilio Ortúño, Nº 21
 03501 BENIDORM (ALICANTE)



Rivotril 2 mg comprimidos. - - - una caja

Tomar 1/2 pastilla por la mañana 1/2 a mediodía y 1 pastilla por la noche después de las comidas

MÁLAGA

07 ABR. 2008

DR. ALMANSA PASTOR FERNANDO
NEUROLOGIA (CDA) MÁLAGA

07040 2213040 -> 952213040 NURIA MAURANDI

11-04-08 12:26 966801225