

**Abrir el enlace:**

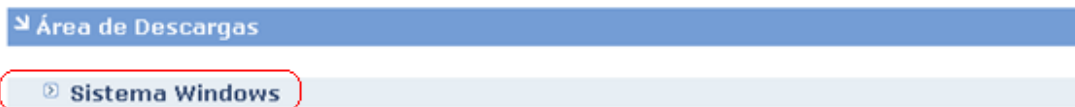
<http://www.dnielectronico.es/descargas/index.html>

**Clic en cualquiera de las 2 opciones marcadas dependiendo del Sistema Operativo desde el que se vaya a acceder a Ventanilla única.**



Instalación Para sistemas WINDOWS

**Clic en Sistemas Windows**



**Clic en Sistemas Windows. Compatible con Vista, Windows 7 y con 64 bits**





## Clic en Drivers CSP para Sistemas Windows

Systemas Windows compatible con Vista y con 64 bits

Drivers CSP para sistemas Windows

Archivo con la firma

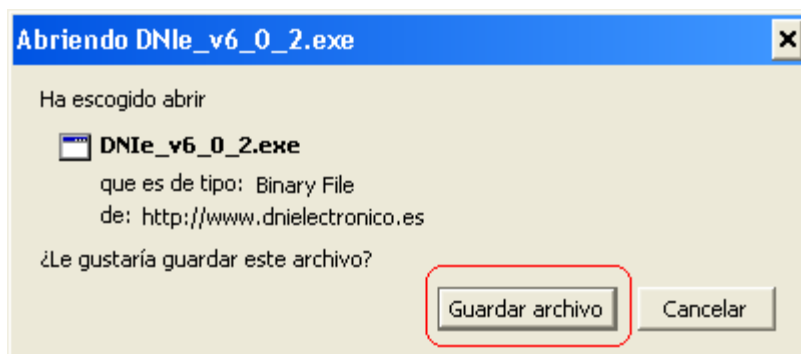
Nota: Los archivos con la terminación **.sign** contienen la firma de cada una de las descargas de las distribuciones de software a la que precede, y que será de utilidad para aquellos usuarios con conocimientos avanzados de informática que deseen verificar la integridad del software que se descarguen de esta página.

El certificado con la clave pública para la verificación se puede obtener del enlace Autoridades de certificación de la Oficina Técnica (certificado de Firma de Código) [http://www.dnielectronico.es/seccion\\_integradores/certs.html](http://www.dnielectronico.es/seccion_integradores/certs.html)

- Para la **instalación** desatendida:  
**DNIE version.exe /zsx /Ly**  
Donde x es el número de segundos de espera antes de reiniciar el equipo automáticamente tras la instalación (10 por defecto si no se indica nada), e y el idioma de instalación (1034 para castellano, 1027 para catalán, 1110 para gallego y 1069 para euskera).
- Para la **desinstalación** desatendida:  
**DNIE version.exe /zux**  
Donde x es el número de segundos de espera antes de reiniciar el equipo automáticamente tras la instalación (10 por defecto si no se indica nada).

**NOTA: Versión equivale a la que actualmente se encuentre disponible en el área de descargas, Ej: DNIE v6\_0\_2.exe, en este caso tendríamos que poner para la instalación:**  
**"DNIE v6\_0\_2.exe /zsx /Ly"**

## Clic en Guardar archivo

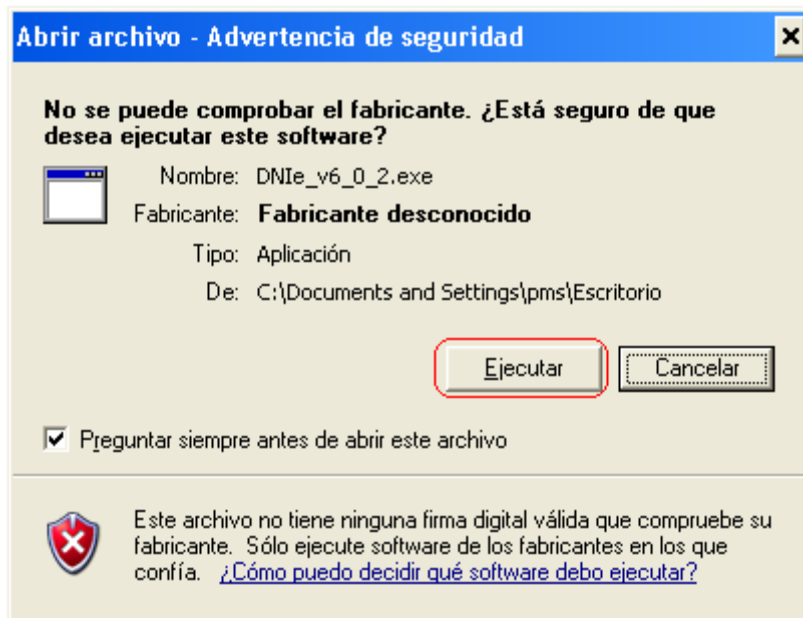


## Doble clic sobre el archivo descargado DNIE-version.exe

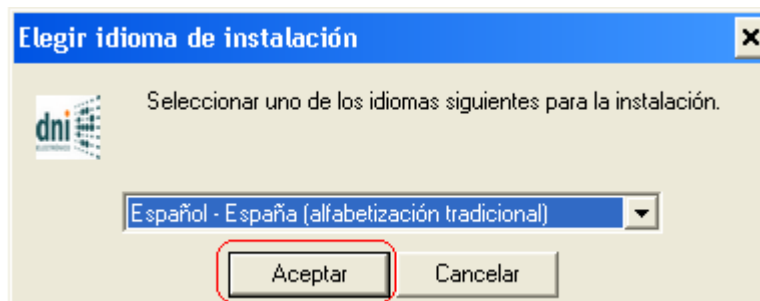


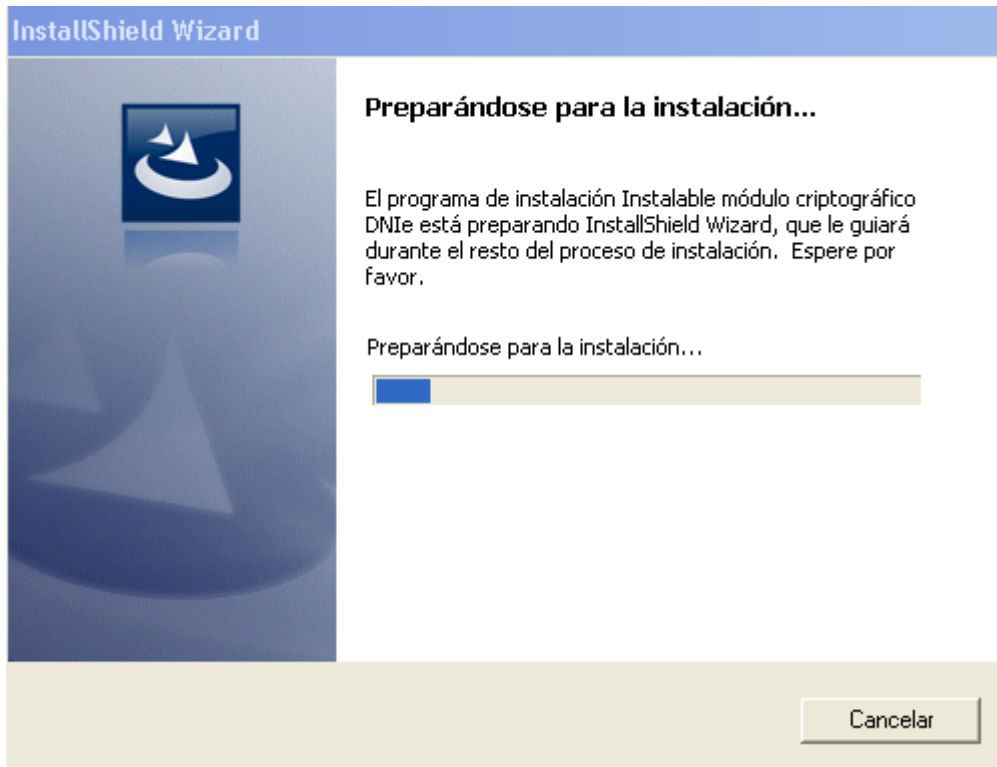


## Clic en Ejecutar

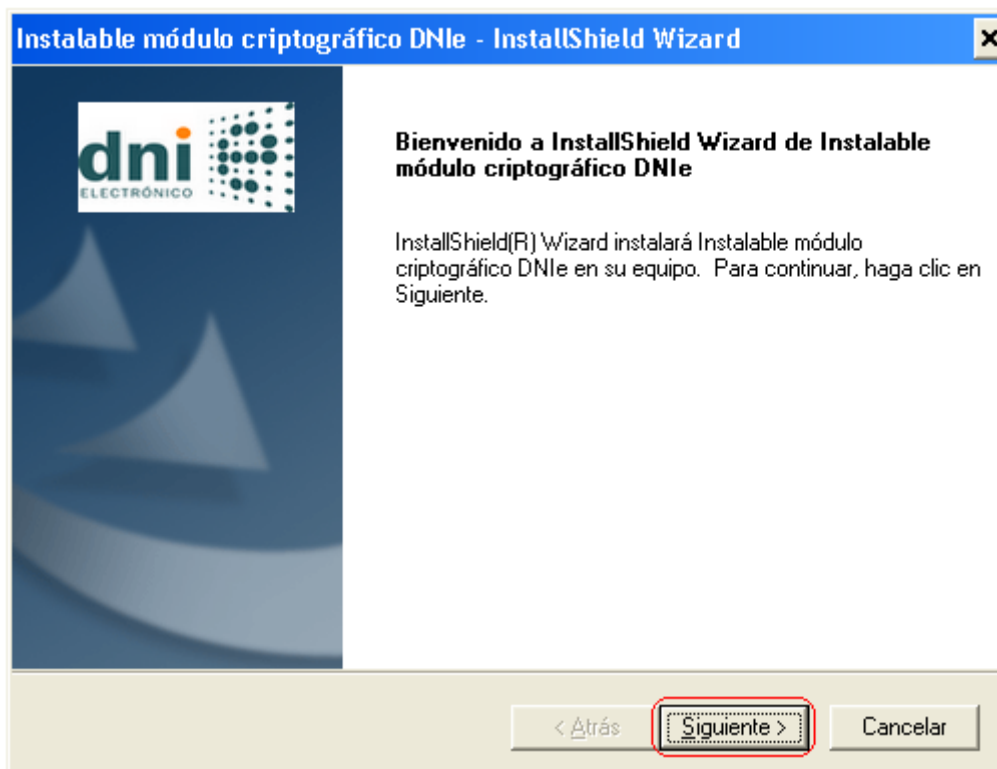


## Elegir idioma y clic en Aceptar



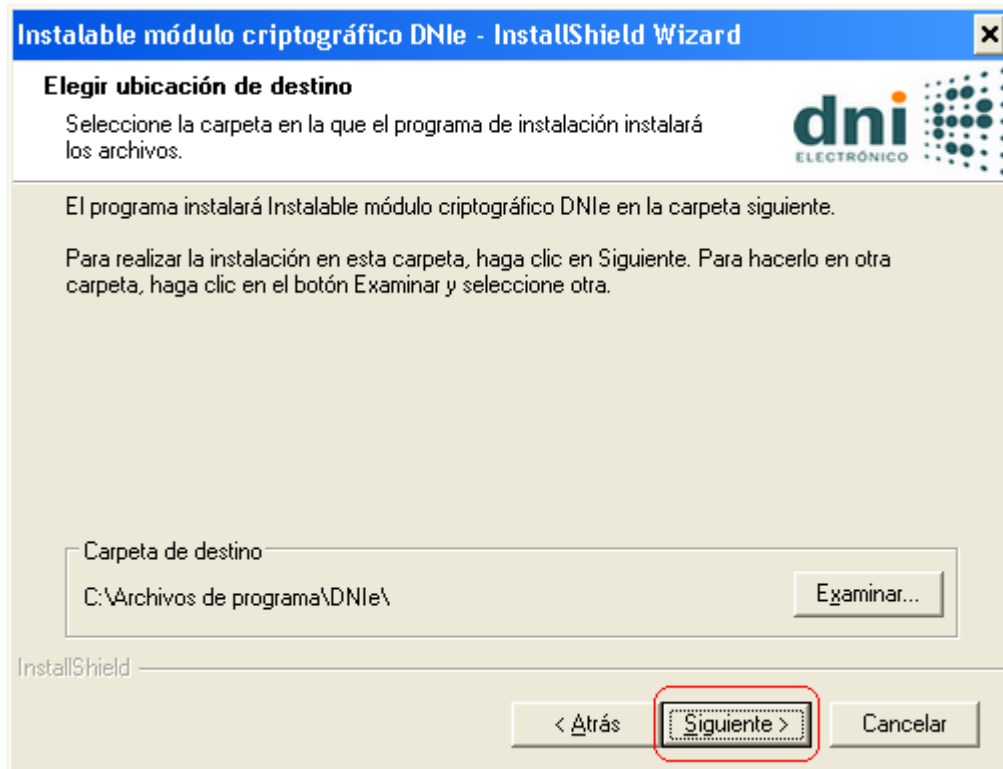


**Clic en Siguiente**





## Clic en Siguiente

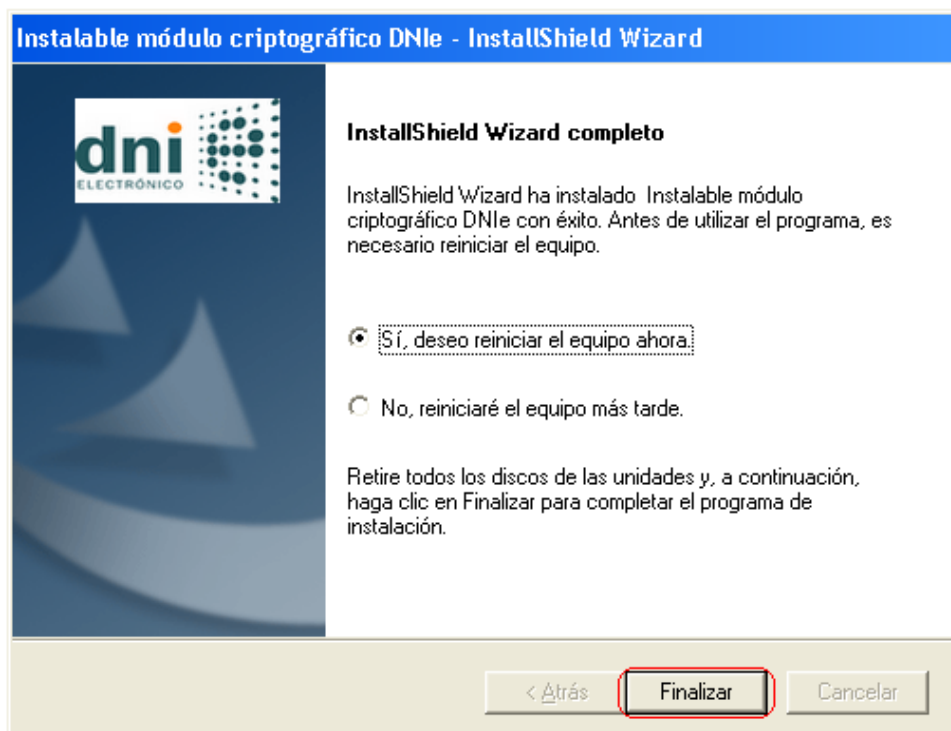




## Proceso de instalación



## Marcar opción **Si, deseo reiniciar el equipo ahora** y clic en **Finalizar**





**Clic en permitir**

## Instalación del DNle

Para usar el DNle en su navegador se requiere:

- **Instalar el Módulo de Seguridad PKCS#11**

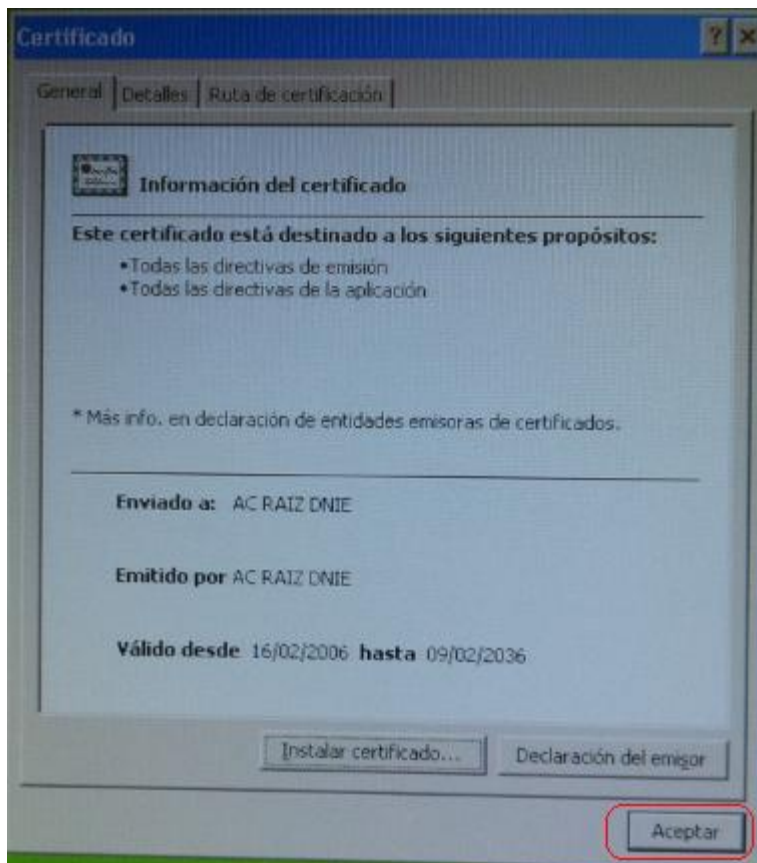
Si le aparece un aviso de seguridad solicitando privilegios extendidos, pulse el botón "Permitir".



Marque las tres casillas de confianza.

Pulse el botón "Aceptar".

**Clic en Aceptar**





## Aviso de instalación del Módulo de seguridad del DNle

### Instalación del DNle

Para usar el DNle en su navegador se requiere:

- **Instalar el Módulo de Seguridad PKCS#11**

Si le aparece un aviso de seguridad solicitando privilegios extendidos, pulse el botón "Permitir".

[Ya está instalado el Módulo de Seguridad DNle.](#)

Puede cerrar el navegador.

Entrar en [www.cofm.es](http://www.cofm.es) y clic en Ventanilla Única







## Clic en cualquier opción (con certificado digital)



### Ventanilla única

El Colegio Oficial de Farmacéuticos de Madrid, conforme a la legislación vigente y en coherencia con los fines de la organización, ofrece a los consumidores y usuarios de los servicios farmacéuticos en el ámbito de la Comunidad de Madrid y les ofrece, a través de la web, servicios de información, asesoramiento y representación de las sociedades profesionales inscritas, así como a diferentes vías de resolución de reclamaciones, contribuyendo así a mejorar la calidad de los servicios para los consumidores y usuarios de los mismos.

El Colegio Oficial de Farmacéuticos de Madrid aporta a los farmacéuticos colegiados el acceso rápido y simplificado a los trámites necesarios para la obtención de documentación, así como poder conocer el estado de tramitación de los procedimientos, y recibir comunicaciones.

Para el acceso puede utilizar el DNI electrónico y cualquier certificado digital excepto los de FNMT, CATCERT, CAMERFIRMA y ACA.

- Acceso colegiados (con certificado digital)
- Como colegiarse (con certificado digital)
- Acceso al Servicio de Colegiación
- Acceso al Registro Colegial de Sociedades Profesionales
- Vías de reclamación y recurso (con certificado digital)
- Datos de asociaciones u organizaciones de consumidores y usuarios
- Contenido del código deontológico

## Introducir el PIN del DNIe y clic en Aceptar



**NOTA:** para otros S.O. seguir los mismos pasos con el instalador correspondiente